

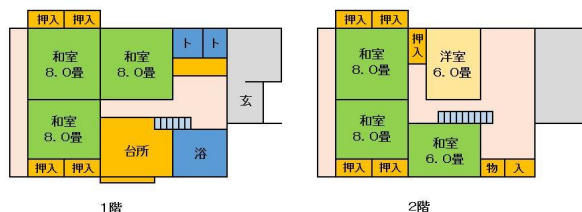
十日町市空き家バンク登録台帳

物件No.	18009	形状	一戸建て	物件種別	売却
物件所在地	十日町市蒲生				
行政区名	集落名	売買価格	家賃月額	敷金	礼金
蒲生	蒲生	2,000,000円			

全 景

間取り図

【 7K 】



物件の概要	面積等			構造	木造・セメント瓦葺2階建			
	土地	地目	宅地		建築年	築48年		
		面積	179.30 m ²	54.33 坪	屋根雪処理	雪下ろし必要		
	建物	延べ	188.74 m ²	57.19 坪	補修の要否	補修不要		
		1階	100.99 m ²	30.60 坪	補修費用負担	入居者負担		
2階		87.75 m ²	26.59 坪	利用状況	放置3年（定期清掃実施中）			
				3階				

設備状況	電気	引込済（要契約）		インターネット	通信環境		
	ガス	設備有（LPG要契約）		携帯電話 ※1			
	水道	上水道・簡易水道・自家井戸		docomo	au	SoftBank	
	風呂	灯油		提供エリア	提供エリア	提供エリア	
	トイレ	汲取り洋式1か所		提供エリア	提供エリア	提供エリア	
	下水道	汲取り式		※1 通信を保証するものではありません。			

主要施設への距離	保育園	約 5.6 km	松代保育園
	小学校	約 4.8 km	十日町市立松代小学校
	中学校	約 4.8 km	十日町市立松代中学校
	市役所・支所	約 4.6 km	十日町市役所 松代支所
	病院・診療所	約 5.0 km	新潟県立松代病院
	消防署	約 2.8 km	十日町地域消防本部 しぶみ分署
	警察署	約 5.4 km	十日町警察署 松代交番
	駅	約 5.5 km	北越急行ほくほく線 まつだい駅
	バス停	約 0.3 km	蒲生農協前バス停留所
	農協本店・支店	約 5.0 km	十日町農協本店 松代支店
	郵便局	約 0.1 km	山平郵便局
	公営温泉施設	約 5.0 km	まつだい芝峠温泉 雲海

特記事項	抵当権	問題なし	
	相続登記	問題なし	
	周辺農地（田）の売却も応相談		
登録日	平成30年8月1日		
有効期日	平成32年7月31日		



内部写真



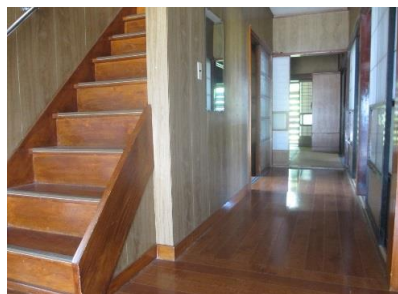
和室



洋室



洋室



1階廊下部分



2階廊下部分



キッチン



バスルーム

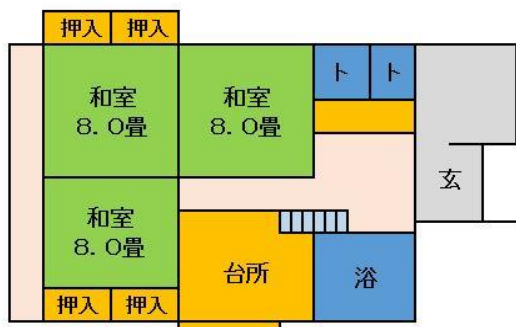


周辺風景

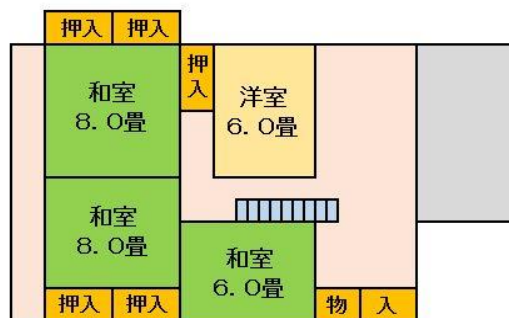


周辺風景

間取り図



1階



2階