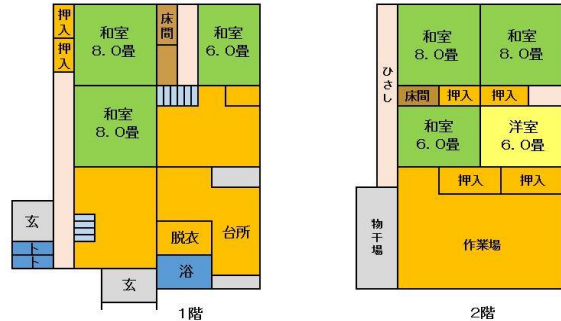


十日町市空き家バンク登録台帳

物件No.	18011	形状	一戸建て	物件種別	売却
物件所在地	十日町市松之山新山				
行政区名	集落名	売買価格	家賃月額	敷金	礼金
新山	新山	1,000,000円			
全 景			間取り図 【7DK】		



物件の概要	面積等			構造	木造2階建			
	土地	地目	宅地		建築年	不明		
		面積	680.98 m ²	206.35 坪	屋根雪処理	雪下ろし必要		
	建物	延べ	219.10 m ²	66.38 坪	補修の要否	小規模補修必要		
		1階	114.56 m ²	34.71 坪	補修費用負担	入居者負担		
2階		104.54 m ²	31.67 坪	利用状況	放置6ヶ月			
設備状況	電気	引込済 (要契約)		駐車場	車庫			
	ガス	設備無		駐車スペース		5台		
	水道	組合水道		通信環境				
	風呂	灯油		インターネット	携帯電話 ※1			
	トイレ	汲取り洋式1か所、汲取り和式1か所			docomo	au	SoftBank	
	下水道	設備無		光エリア	提供エリア	提供エリア	提供エリア	
主要施設への距離	保育園	約 1.2 km	松之山保育園					
	小学校	約 1.4 km	小中一貫校 まつのやま学園					
	中学校	約 1.4 km	小中一貫校 まつのやま学園					
	市役所・支所	約 1.0 km	十日町市役所 松之山支所					
	病院・診療所	約 1.0 km	十日町市国民健康保険 松之山診療所					
	消防署	約 4.1 km	十日町地域消防本部 しづみ分署					
	警察署	約 2.0 km	十日町警察署 松之山駐在所					
	駅	約 6.9 km	北越急行ほくほく線 まつだい駅					
	バス停	約 0.1 km	新山停留所 (東頸バス)					
	農協本店・支店	約 0.8 km	十日町農協本店 松之山支店					
	郵便局	約 0.9 km	松之山郵便局					
	公営温泉施設	約 2.7 km	ナステビュウ湯の山					
特記事項	抵当権	問題なし						
	相続登記	問題なし						
		<ul style="list-style-type: none"> ・ 集落水道費、集落管理費の支払いが必要 ・ 一部床の傷みあり ・ 現状渡し 						
登録日	平成30年12月20日							
有効期日	平成32年12月19日							



内部写真



ダイニング



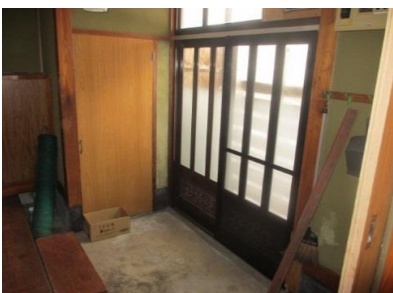
ダイニング



和室



キッチン



玄関



和室



トイレ



周辺風景



和室

間取り図

